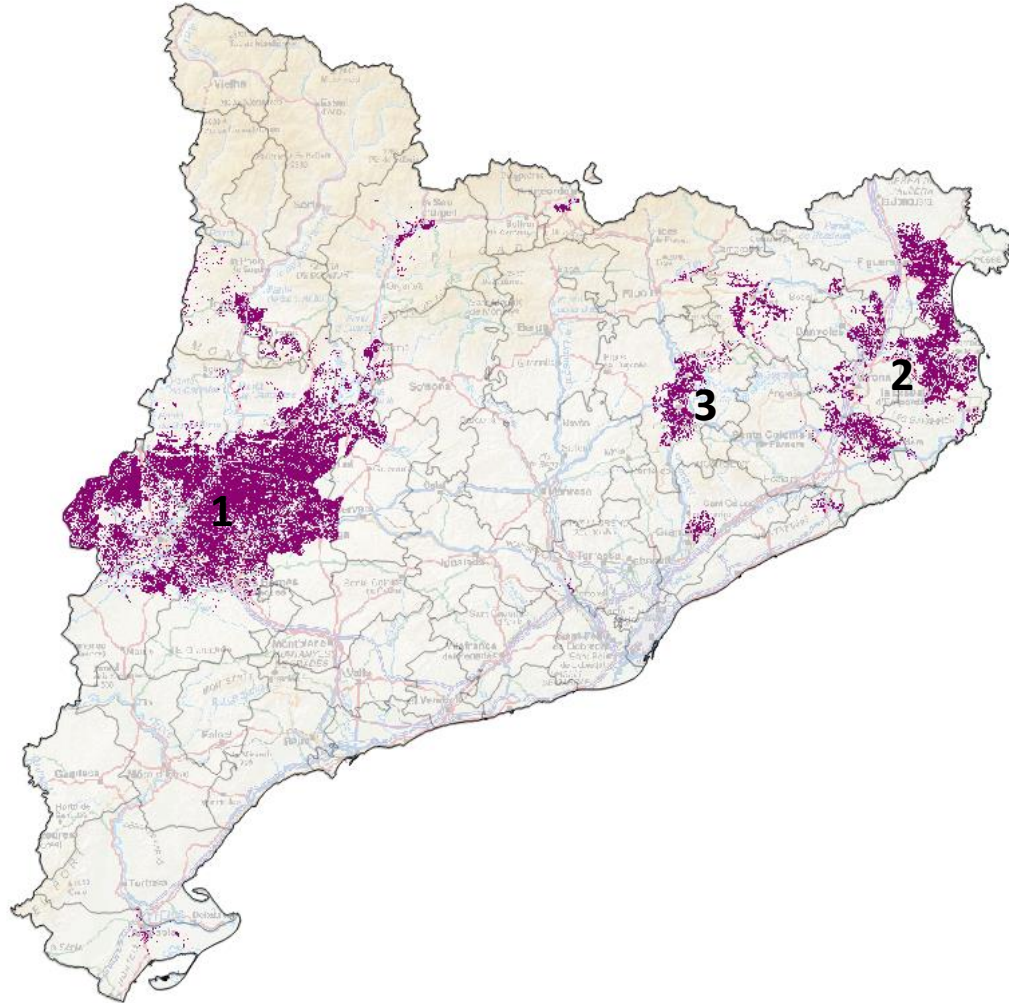


ACTIVITAT 1. ELABORACIÓ DE MAPES DE RISCOS.

ESPORC I FUNDACIÓ MAS BADIA

- 1. Les zones de cultiu**
- 2. Els barrinadors** (*Sesamia nonagrioides*)
- 3. La data de sembra**
- 4. El cicle**

Zones de cultiu de blat de moro a Catalunya

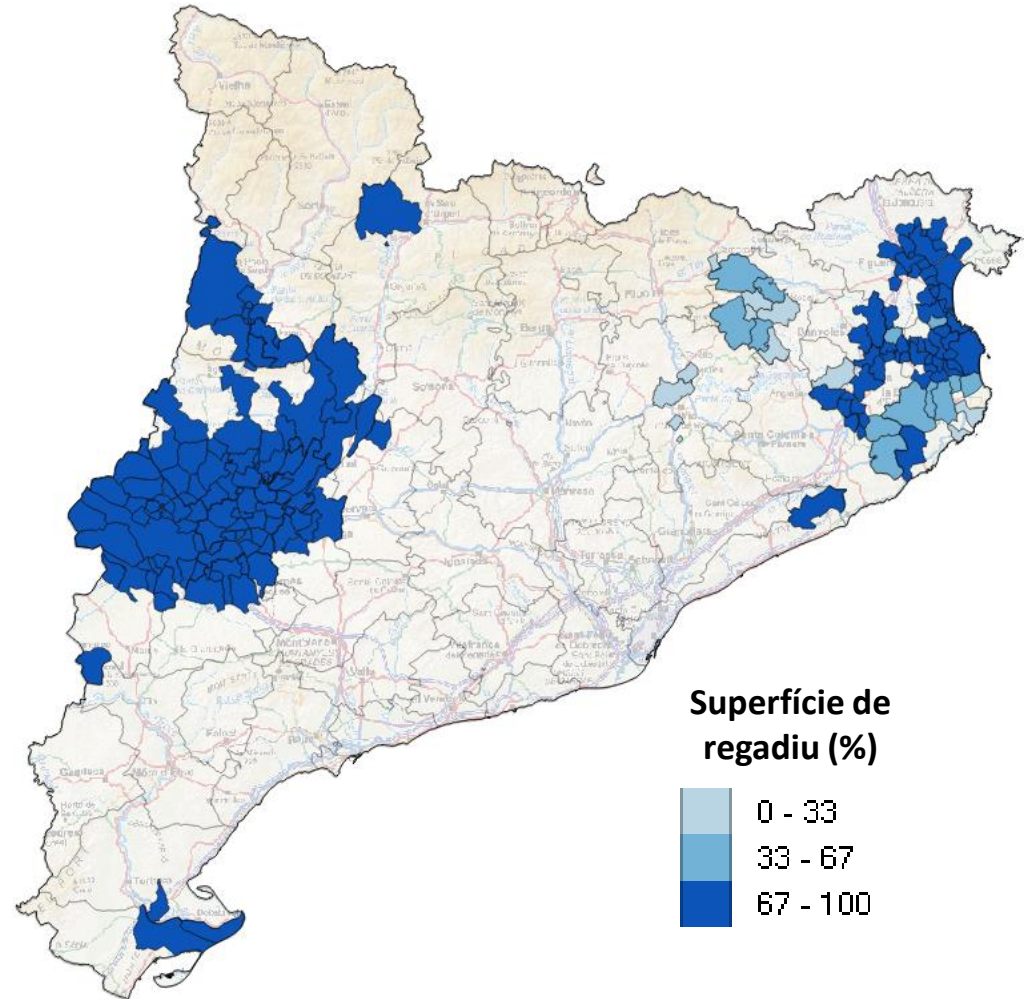


Es poden distingir tres grans zones: 1. Regadius de Lleida; 2. Comarques gironines; i 3. Comarques interiors de Catalunya (Osona i la Garrotxa).

Superfície de blat de moro de regadiu i secà - 2014

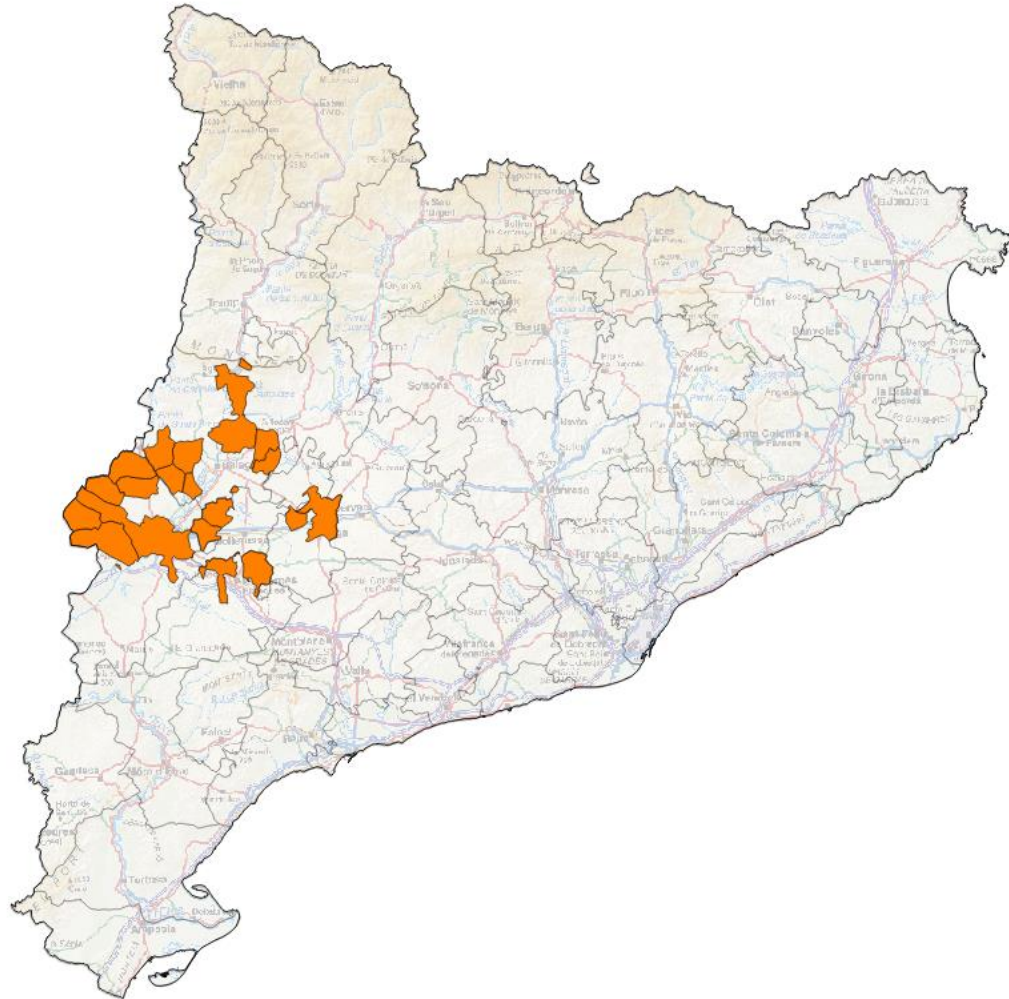


Parcel·la de blat de moro farratger de secà a Malla (Osona) la campanya 2016



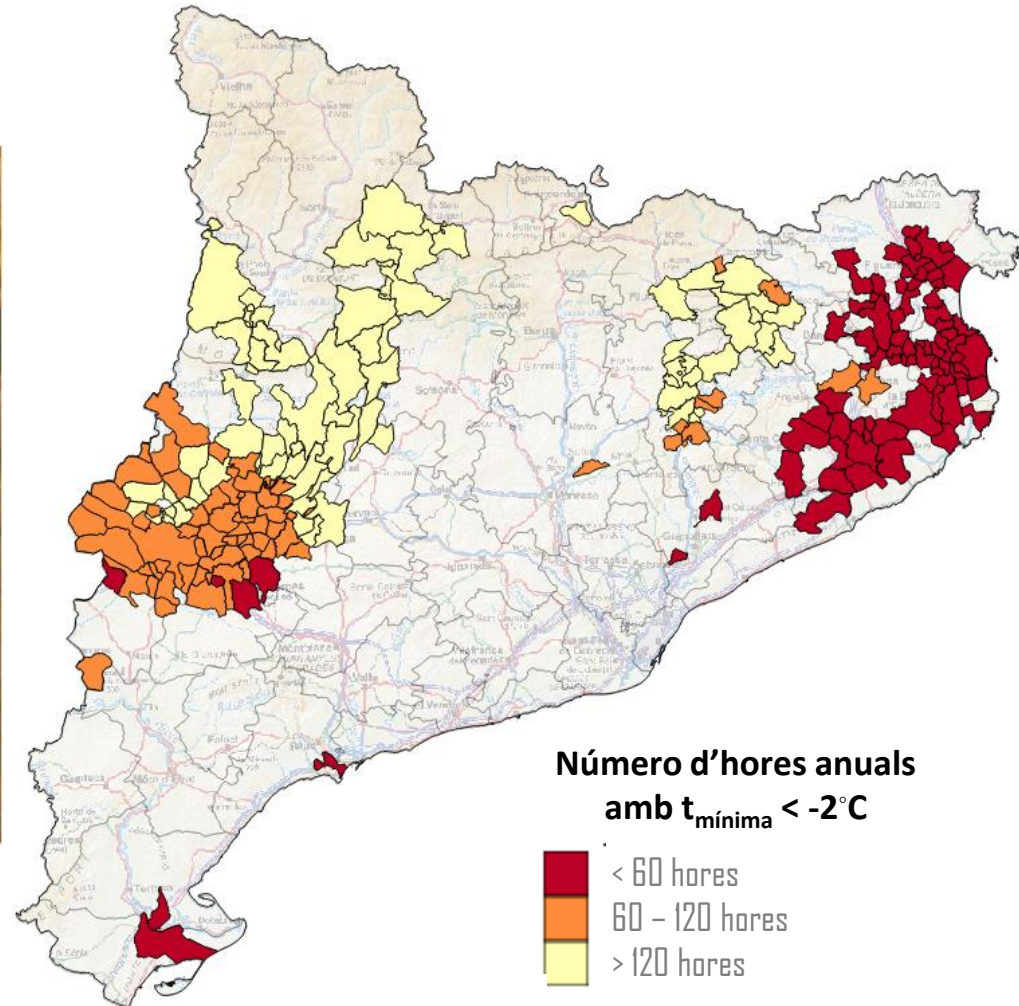
La major part del blat de moro de Catalunya es conrea en regadiu. En algunes comarques interiors (Osona i la Garrotxa) és on hi ha un major percentatge conreat en secà.

Zones amb blat de moro per a gra com a segon cultiu - 2015



El blat de moro per a gra es conrea com a segon cultiu (doble cultiu) principalment a algunes zones dels Regadius de Lleida.

Sesamia nonagrioides



Les zones amb major risc d'atac del barrinador *Sesamia nonagrioides* són les Comarques Gironines (excepte la Garrotxa) i els Regadius de Lleida.

ACTIVITAT 1. Elaboració de mapes de riscos

3. La data de sembra

Dates de sembra més tardanes possibles, en funció del cicle, per tal que la maduresa fisiològica sigui anterior al 15 d'octubre

